

Gezamenlijke Brandweer

PPS-congres

29 juni 2017

J. Waals (0.2)



De Gezamenlijke brandweer

mediatv.nl

Alarm bij Kemira Botlekweg Rotterdam

ROTTERDAM 13 JUNI 2016
GASONTSNAPPING, GEVAARLIJKE STOFFEN, HAVEN, MIDDELHULPVERLENING

Bij het bedrijf Kemira in de Botlek is maandagavond alarm geslagen nadat twee stoffen samenkwamen in een opslagtank. De brandweer kwam met veel voertuigen naar de Botlekweg. Een tank wordt gekoeld door meerdere stralen water. Waar het mis kon gaan is niet bekend, evenmin welke stoffen het betreft.

ad.nl

Grote brand op kolensilo op Maasvlakte onder controle

UPDATE | Aan de Missourieweg op de Maasvlakte is woensdagochtend een grote brand uitgebroken bovenop een silo waarin steenkool wordt gemengd. Er kwam veel rook vrij maar dat is inmiddels stukken

rijmond.nl

Nieuws Sport

Monteurs gewond na ontsnappen chemische stof in Botlek

Shin-etsu in de Botlek

Drie mannen hebben zaterdagmorgen bij Pvc-producent Shin-Etsu in de Botlek een chemische stof over zich heen gekregen. Bij twee van hen kwam de dichloorethyleen in de ogen terecht, de derde kreeg de stof via zijn neus binnen.

WO 9 MRT 2016, 15:59

riskenbusiness.nl

Onderzoeksraad: 'Shell Pernis slecht voorbereid'

DI 19 JUL 2016, 19:43

Brandende methanoltank Europoort met schuim geblust

Shell Pernis ontz

De lekkage van een in Pernis kwam als verrassing voor She rapport van de Ond Veiligheid. Door het ton ethyleenoxide.

Brand in opslagtank methanol bij chemiebedrijf Europoort

Bij chemiebedrijf Caldic in de Europoort heeft dinsdagavond brand gewoed in een methanoltank. De brandweer heeft de opslagtank met schuim geblust. Omliggende tanks werden gekoeld om opwarming te voorkomen.

ad.nl

Stank in Vlaardingen en Schiedam na brand in Botlek

Inwoners van Vlaardingen en Schiedam hebben vrijdag last gehad van stank na een brand in de Botlek in Rotterdam. Milieudienst DCMR kreeg na een brand bij het bedrijf Emerald Kalama Chemical in totaal 18 klachten binnen over een chemische lucht.

nieuwsbrief RISKS

Gas ontsnapt bij chemiebedrijf in de Botlek

UPDATE | De brandweer is uitgerukt voor een gaslekage in de Botlek. Bij het chemiebedrijf Shin-Etsu is het giftige en ontvlambare vinylchloride ontsnapt. Rond 15 uur was het lek gedicht.

Leon Van Heel 23-08-16, 12:35

gelderlander.nl

Eerste zeeschip op gas 'tank' in Rotterdam

02 augustus 2016
Laatste update: 02 augustus, 12:54

rijmond.nl

VR 30 DEC 2016, 09:33

Gifontsnapping dreigde bij Kemira in de Botlek

Kemira - Foto: Google Streetview

Bij Kemira in de Botlek bestond vrijdagochtend de kans dat een giftige stof zou ontsnappen. De hulpdiensten en het

ad.nl

Gas ontsnapt bij chemiebedrijf in de Botlek

UPDATE | De brandweer is uitgerukt voor een gaslekage in de Botlek. Bij het chemiebedrijf Shin-Etsu is het giftige en ontvlambare vinylchloride ontsnapt. Rond 15 uur was het lek gedicht.

Leon Van Heel 23-08-16, 12:35

Eerste zeeschip op gas 'tank' in Rotterdam

02 augustus 2016
Laatste update: 02 augustus, 12:54

rijmond.nl

MA 9 AUG 2016, 17:41

'Het gaat met zo'n tanker nog eens flink mis'

Een tanker draait om bij de Spijkenisserbrug. Foto Marcel Schouten

rijmond.nl

Tien mensen onwel door onbekende stof in Botlek

Gepubliceerd: 03-09-16 12:09
Laatste update: 03-09-16 17:39

Deel

Bij het terminalbedrijf C.R.O Ports aan de Merseyweg in het Botlekgebied zijn tien werknemers zaterdagochtend onwel geworden door een onbekende stof.

Zes van hen zijn voor verdere behandeling naar het

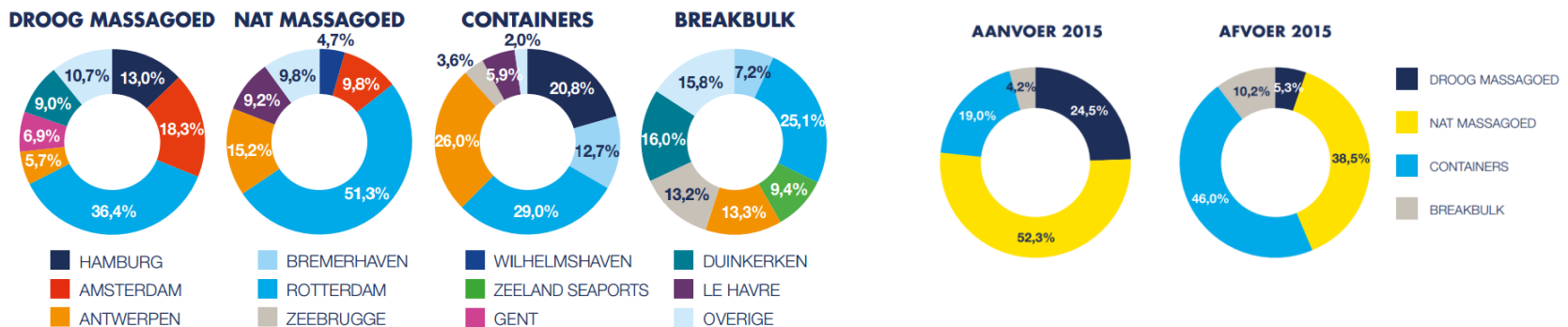
Overlast door waterlekage Shell Pernis

Lekkage Petroleumweg

Een kapotte leiding bij Shell aan de Petroleumweg in Rotterdam heeft maandagavond voor flinke wateroverlast

Haven- en Industrie Complex (feiten & cijfers)

- Jaarlijkse overslag 465 miljoen ton;
- Grootste haven van Europa;
- 12.500 ha havengebied
(circa 6.000 ha bedrijfsterreinen);
- De totale lengte ruim 40 kilometer;
- Jaarlijks circa 30.000 zee- en 110.000 binnenvaartschepen
- 5.600 Opslagtanks;
- 12 miljoen (Teu) containers.



Haven- en Industrie Complex (industrie)

Gekarakteriseerd door veel maritieme en petrochemische industrie:

- 106 BRZO bedrijven (40% NL)
- 6 raffinaderijen, 6 raffinaderijterminals en 11 onafhankelijke olietankterminals
- 3 gascentrales, 3 kolen en biomassa centrales, 1 LNG
- Containerterminals:
 - 6 deepsea & 3 shortsea
 - 18 empty depots
- 45 Chemielocaties
- 5 gevaarlijke stoffen rangeerterreinen



Haven- en Industrie Complex (publiek domein)

Woongebied:

Rozenburg, Pernis & Hoogvliet: 12.500+35.000+4.800 inw.

Werknemers in Europoort elke dag: 175.000

Diverse recreatie

Infrastructuur:

Doorgaand spoor met 5 rangeerterreinen met gev. stoffen, naar Kijfhoek en aansluiting Betuwelijn

Botlektunnel, Tomassentunnel, Beneluxtunnel

Doorgaande A15/N15 tot 2^e Maasvlakte

Maritiem (niet industrieel)

80 cruisschepen (en snel stijgend

Ferries naar div. landen in Europa



Missie Gezamenlijke Brandweer

De Gezamenlijke Brandweer is een publiek/private incidentbestrijdingsorganisatie binnen het Haven- en Industriegebied van de gemeente Rotterdam en de woonkernen Rozenburg, Hoogvliet en Pernis.



Hoe is het begonnen (1)

Incidenten: raffinaderij brand 1968



Hoe is het begonnen (2)



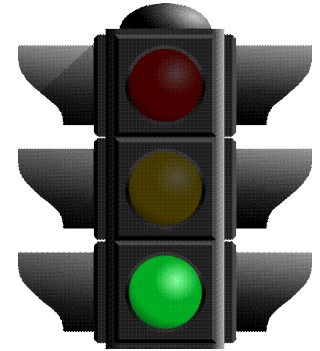
Hoe is het begonnen (3)

Regelgeving: Brandweerwet 1985, artikel 13 aanwijzing



Zes jaar sjourren en trekken

1998: contouren partnership publiek privaat afgerond



“Peetouders” Gezamenlijke Brandweer



Gezamenlijke Brandweer 2017

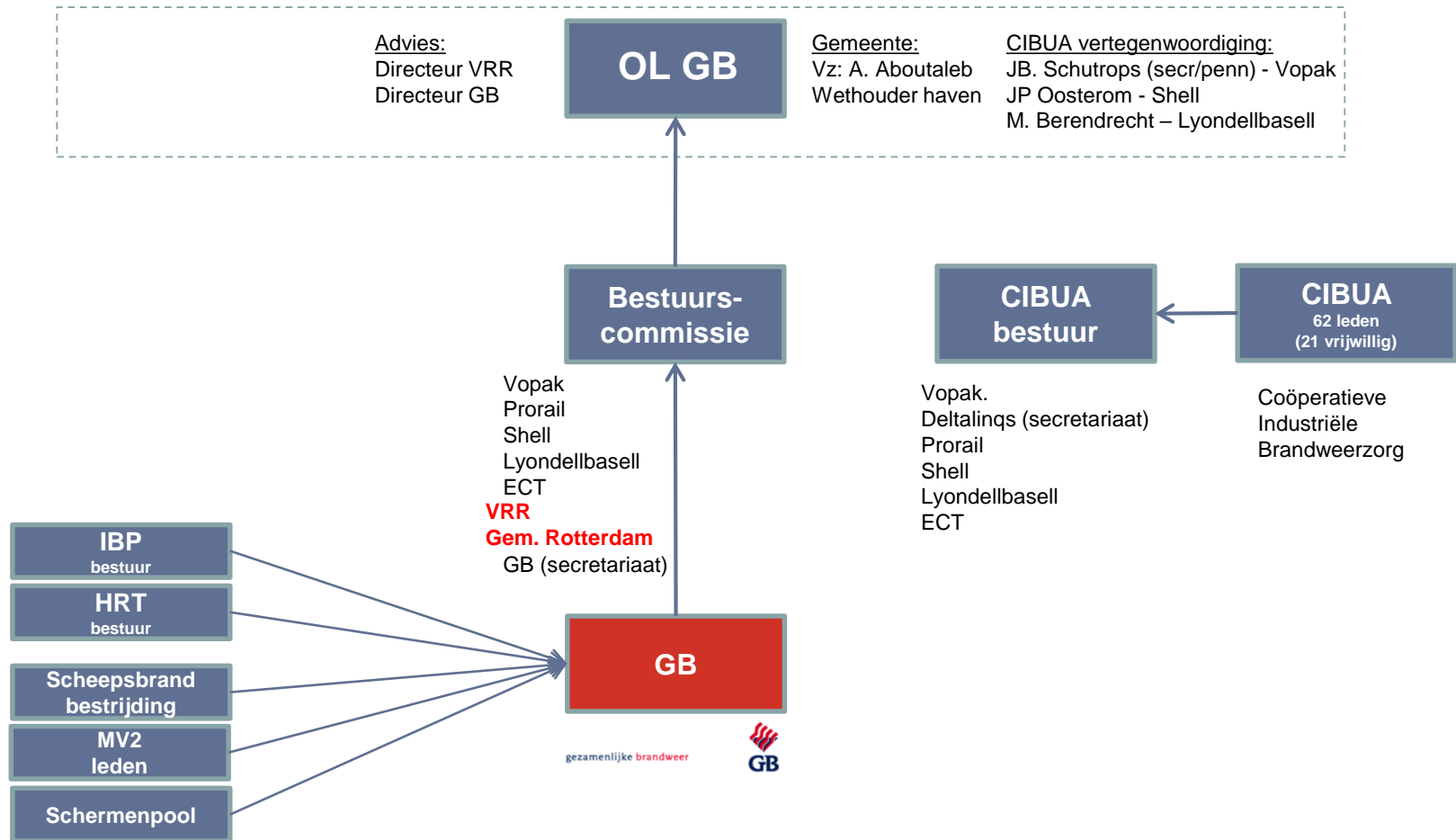
- 64 ledenbedrijven
- Gemeente Rotterdam (VRR)



Gezamenlijke Brandweer 2017

- **Openbaar Lichaam Gezamenlijke Brandweer**
- **310 medewerkers**
- **37 brandweerm medewerkers 24/u**
- **6 beroeps- 2 vrijwilligeposten**
- **1250 incidenten p/jr**
- **Budget 25 mln p/jr**

Bestuur (2017)



Bestuurlijk publiek-privaat

20 jaar publiek-privaat;

1. Vertrouwen;
2. Gedelegeerde verantwoordelijkheid;
3. Gezamenlijk toezicht;
4. Geld.



20 jaar Publiek - Privaat



Overdracht nieuwe voertuigen 2016

Kosten



1. Budget 25 mln.
2. 6 mln. extra diensten.
3. 19 mln. verdeelsleutel.
4. 1/3 gemeente R'dam.
2/3 BB bedrijven.



Aanwijzingsproces (vereenvoudigd)



Stelt vast of inrichting een aanwijzing krijgt

Inrichting stelt bedrijfsbrandweer-rapport samen



Bedrijfsbrandweer aanwijzing artikel 31



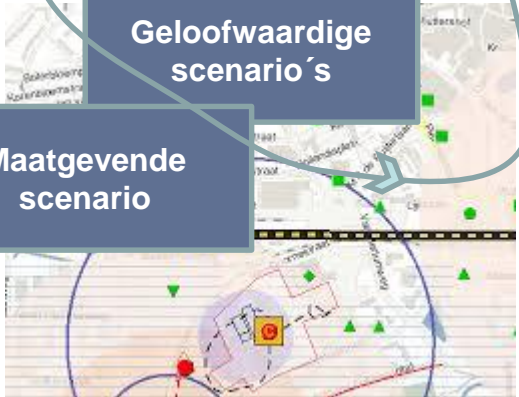
€ 48.000

Materieel? Personeel?

Keuze inrichting Zelf organiseren of CIBUA collectief

Geloofwaardige scenario's

Maatgevende scenario



CIBUA (contract)



GB brengt consequenties in beeld

- Operationeel
- Personeel
- Materieel
- Organisatorisch

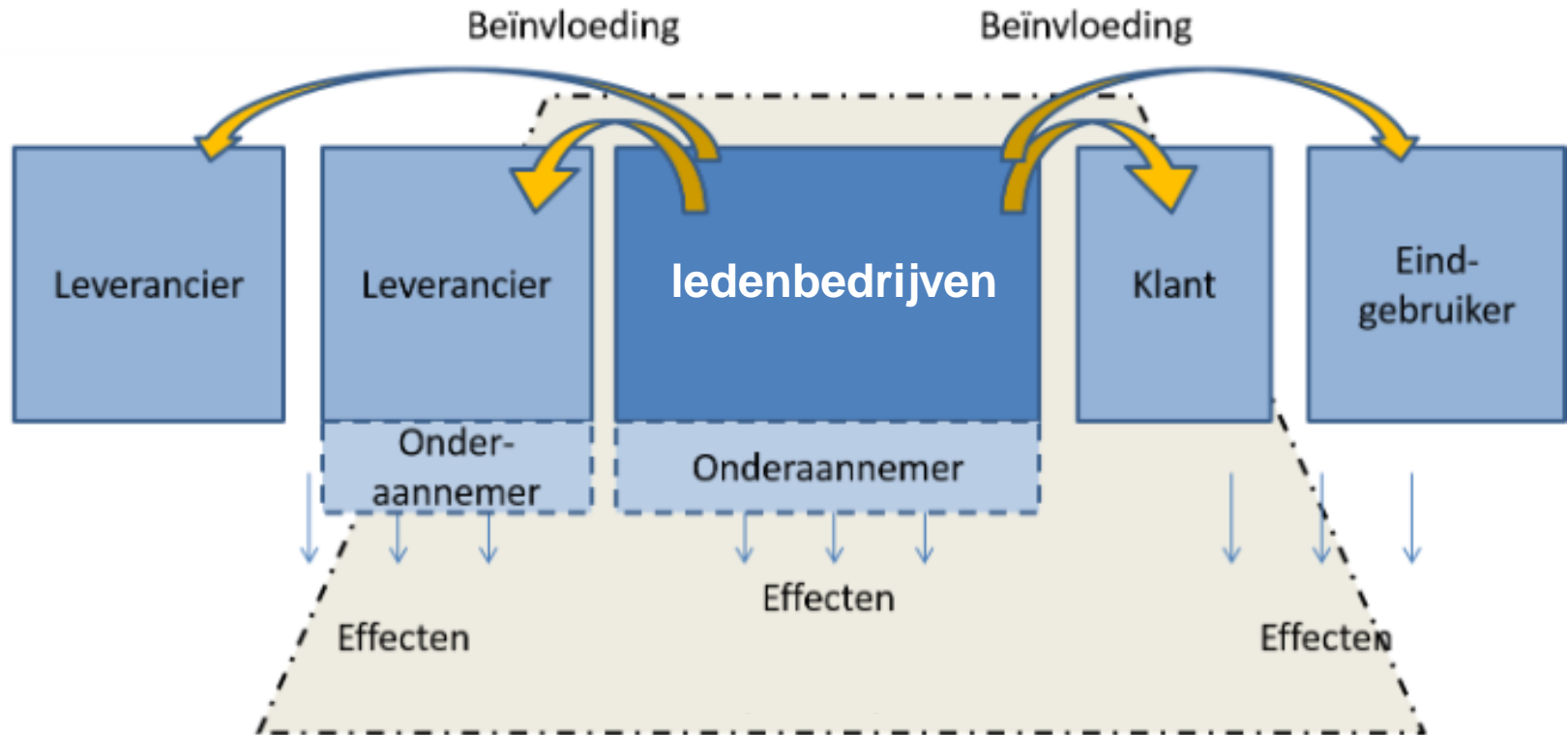
Inrichting maakt met GB afspraken (inrichting blijft zelf verantwoordelijk!!)

Toekomstige uitdagingen coöperatief

1. Vermindering van inkomsten uit de bedrijfsbrandweeraanwijzingen;
2. Stijging kosten Gezamenlijke Brandweer.

Toekomstige uitdagingen GB

Ketenverantwoordelijkheid ledenbedrijven



Visie GB (doelstellingen 2017-2020)

Wij gaan voor professionele incidentbestrijding en dat doen we met de volgende doelstellingen:

- Vakbekwaam personeel;
- 100% inzetbaarheid en beschikbaarheid;
- Expertrol industriële incidentenbestrijding;
- Bedrijfsvoering in control;
- Goed en veilig werkklimaat voor onze medewerkers;
- Samen sterk;



20 jaar publiek – private samenwerking Haven- en industriegebied Rotterdam:

- **Kwaliteit**
- **Kennis**
- **Vertrouwen**
- **Geld**

