



KAPPETIJN
SAFETY SPECIALISTS

Veiligheid in haven- & industriegebieden

PPS/MA-modellen: een overzicht in Nederland

Presentatie PPS-congres (0.3)

Kees Kappetijn

29 juni 2016

Inhoudsopgave

1. Speelveld en perspectief Mutual Aid en PPS
2. Voorbeelden en ontwikkelingen in Nederland
3. What's in it for me?
 1. Publiek
 2. Privaat
4. 3 modellen + outsource-variant
5. Wanneer welke variant? Geen blauwdruk
6. Succesvariabelen in een PPS-proces



Weg met de jurist die
zegt dat het niet kan!

Speelveld



- Publiek Private Samenwerking

Organisaties in het publieke en private veld werken samen met een gezamenlijke doelstelling. Doelstelling en samenwerkingsvormen zijn legio...

- Mutual Aid

Agreement among emergency responders to lend assistance across jurisdictional boundaries.



JOIFF

PPS kan gericht zijn op Mutual Aid, niet alle Mutual Aid hoeft PPS te zijn....

Mutual Aid – in breder perspectief



Mutual Aid is geen doel maar een middel!

Het kan gaan over brandweerauto's, materieel en kazernes.....maar ook over:

- Kennisuitwisseling aangaande de risico's in het gebied tussen organisaties
- Shelter in place (veilig schuilen en grootschalige gebiedsevacuatie bij chemische vrijzettingen)
- Meldkamerdiensten en Gezamenlijke planvorming bij bedrijven en overheden samen
- Voorlichting/Awareness voor organisaties in het verzorgingsgebied (bedrijven, scholen)
- Bijzondere operationele diensten/specialismen (oilspill op water, redden op hoogte, gaspakken, gezamenlijke schuimpool etc.)
- Commerciële diensten (gericht op verlaging participatiebijdrage partners)
- Facilitering leerstoelen en/of beurzen voor veiligheidsfuncties
- Gezamenlijke opleidings- en oefeninspanningen.

Er ontstaat geen kazerne maar een 'Actiecentrum Veiligheid'

PPS & Mutual Aid

Nederland (operationele voorbeelden)



Gezamenlijke Brandweer R'dam (Openbaar Lichaam sinds 1998) met IBP voor tankbrandbestrijding

Brandweer Chemelot/DSM (convenant/aanwijzing sinds 1999, PPS sinds 2013)

Brandweer Schiphol, Kennemerland & AFS (sinds 1999)

Oefenterrein Zuid-Holland Zuid (sinds 2005)

AMAS/AYMA Amsterdam (sinds 2008)

Brandweer NRG/Petten (vernieuwd sinds 2012)

Brandweer rangeerterrein Kijfhoek (sinds 2011)

Havenbrandweer Moerdijk (sinds 2013)

Platform Industriële Incidentbestrijding/PII (sinds 2013)

Ambulancezorg op Maasvlakte (CAMUA, sinds 2011)

PPS & Mutual Aid

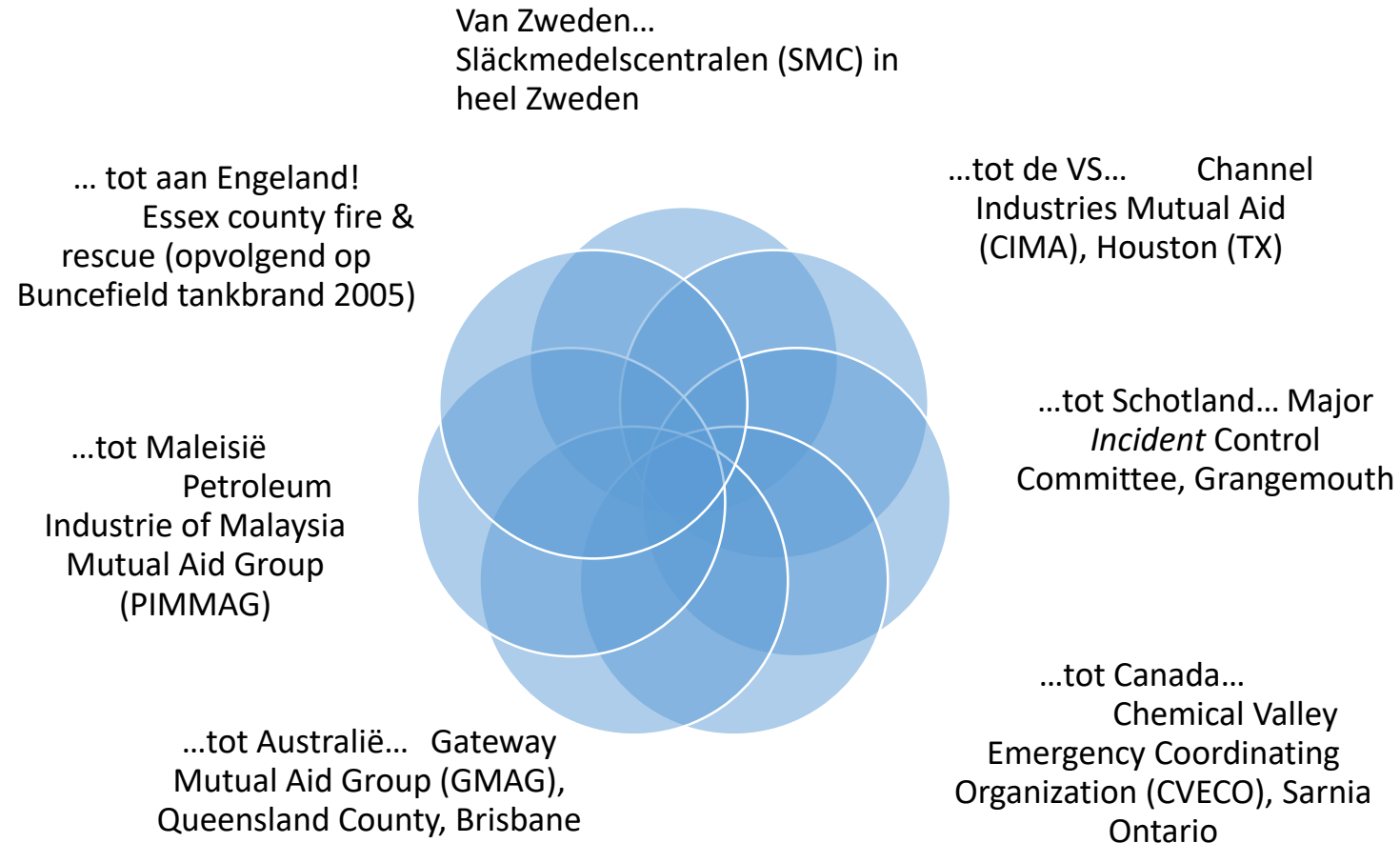
Nederland (ontwikkelingen)



1. Havengebied Amsterdam – Westpoort
2. Chemiepark Delfzijl (mogelijke combi met Eemshaven) (intentieverklaring juni 2015)
3. Haven-/industriegebieden in Zeeland
4. Doorontwikkeling Luchthaven Lelystad
5. ???

PPS & Mutual Aid

Een paar voorbeelden wereldwijd



Mutual Aid: 'What's in it' voor de publieke partners?



Voordelen van Mutual Aid voor publieke partners zijn:

- Betere output op de MA-doelstelling (aanpak maatgevende scenario's) door onderling vertrouwen en begrip, operationeel optreden binnen kaders van de veiligheidsregio (opperbevel!) gegarandeerd
- Professionele invulling van diverse specialistische functies industriebrandbestrijding, tankbranden, OGS/ gaspakkenteam en scheepsbrandbestrijding
- Versterking economische ontwikkeling, "hoogwaardige veiligheid" als onderdeel van imago, positief vestigingsklimaat in haven
- Goedkoper dan het eigenstandig oprichten en exploiteren van extra kazerne(s) door VR
- Nieuwe organisatie kan gebruik maken van moderne en innovatieve organisatiewijzen (brandweer 2.0)
- PPS kan voedingsbodem zijn voor andere gezamenlijke ontwikkelingen (e-nose, big-data gebruik ter bepaling hotspots...)
- Samen verantwoordelijkheid nemen bevordert geloofwaardigheid in samenleving

Mutual Aid:

‘What’s in it’ voor de private partners?



Voordelen van Mutual Aid voor private partners zijn:

- De Mutual Aid organisatie is beter voorbereid op de maatgevende scenario's en de verbinding met de eigen BNO dan nu het geval is
- Positieve imago effecten (Goodwill, MVO, etc.)
- Borging bedrijfscontinuïteit (indien onderdeel van de MA-taakstelling)
- Voor aangewezen bedrijven goedkoper dan zelfstandig bedrijfsbrandweer organiseren
- Positief effect op risico-inschaling door verzekeraars (mogelijk invloed op premie)
- Hoogwaardige kennis- en informatie-uitwisseling over elkaars risico's en planvorming (ken de risico's en de impact van je burens)
- Samen verantwoordelijk zijn

Modellen in NL: 3 x 2...

3 + de mogelijkheid tot outsourcing



PPS-variant 1: Model GB R'dam

Publieke en private partners:

- Bundelen hun krachten;
- Richten een zelfstandige en juridische entiteit op
- Komen tot een besturingsmodel;
- Managen gezamenlijk de organisatie met haar mensen, middelen, voertuigen en gebouwen.

PPS-variant 2: Model Moerdijk

Publieke en private partners:

- Bundelen hun krachten;
- Gebruiken de juridische entiteit van de (publieke) veiligheidsregio om ook de industriële brandbestrijdingsorganisatie onder te brengen.
- Ontwerpen een platform voor gezamenlijk bestuur en financiering

PPS-variant 3: Model Petten

Publieke en private partners:

- Bundelen hun krachten;
- Gebruiken de juridische entiteit van een (private) industriële partner om zowel basisbrandweezorg als bedrijfsbrandweezorg onder te brengen
- Maken afspraken over kwaliteit, operationele capaciteit en financiën.

Variatie: Overdracht van de uitvoering d.m.v.: (model Kijfhoek / Delfzijl)

De daadwerkelijke inzet is geoutsourcet naar een gespecialiseerde aanbieder d.m.v. een contract met onder andere KPI's.

De verantwoordelijkheid ligt nog steeds bij de PPS-partners. De serviceverlener draagt zorg voor de uitvoering.



Maasvlakte Olie Terminal



van Gansewinkel



ShinEtsu



AkzoNobel
Tomorrow's Answers Today

Electrabel
GDF SUEZ



AIR
PRODUCTS



Gemeente Rotterdam SAFETY SPECIALISTS

KEYRAIL



INDORAMA



ProRail



bp



gasunie



NESTE OIL



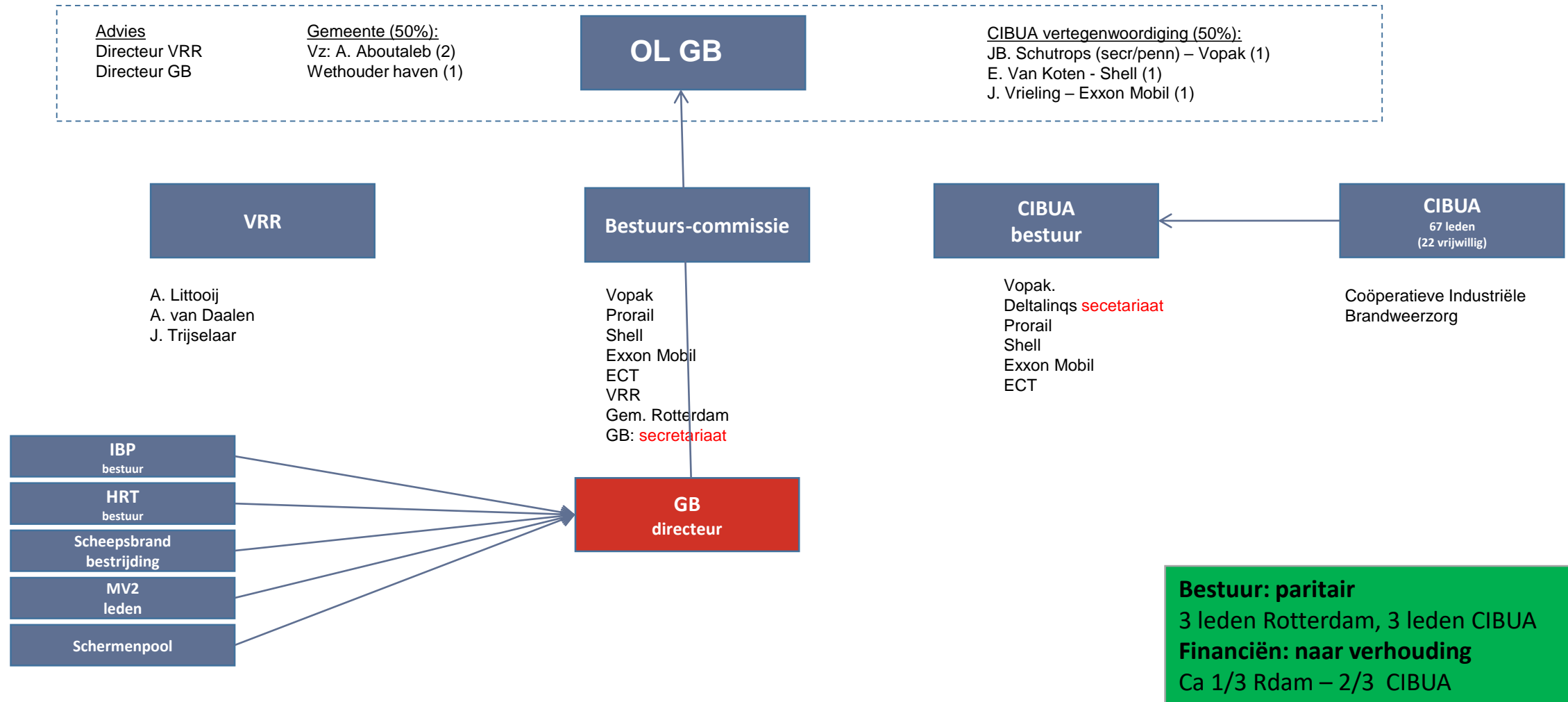
ABENGOA BIOENERGY



kemira



Rotterdam GB (governance)



Moerdijk, Havenbrandweer (1)



- 2.500 ha, 400 bedrijven, 14.000 mensen werkgelegenheid, 3,5 uur varen van Noordzee
- omgeven door woonkernen, tussen R'dam en Antwerpen
- 13 BRZO bedrijven + aanwijzingen ex 31Wvr, 20 ISPS-bedrijven
- Transportmodaliteiten met chemie
- Waterweg Hollands Diep + snelwegen A16 & A17
- Stevige groeiambitie de komende jaren



Moerdijk, Havenbrandweer (2)



Publiek-Private-Samenwerking:

- Naar voorbeeld van de Gezamenlijke Brandweer in Rotterdam
- Uitvoeringsvariant: Veiligheidsregio MWB exploiteert brandweereenheid in juridische entiteit VR
- Naast 13 BRZO-bedrijven ook de “gewone” bedrijven lid/betrokken



Bedrijvenkring industriegebied Moerdijk

Petten, Brandweer NRG (1)



- ❖ Circa 45 hectare in de duinen bij Petten (NH)
- ❖ Onderzoeks Locatie Petten (OLP): 4 bedrijven
- ❖ Werknemers: ECN: ca 600, NRG: ca 400, Mallinckrodt
Medical: 250 en JRC/IET (Europa): 250 = totaal: 1500
- ❖ Nucleaire onderzoeksreactor + Hot cell laboratorium op het terrein.



Petten, Brandweer NRG (2)




- ❖ NRG is in 2012 aangewezen als artikel 31-plichtig
- ❖ Prestatie: OBS-6, 24/7, opkomsttijd 6 minuten
- ❖ Naast aanwijzing ook een Samenwerkingsovereenkomst (2013)




- ❖ Verlenen van basisbrandweezorg op het OLP-terrein namens het bevoegd gezag

Zwijndrecht/ZHZ, Kijfhoek outsource (1)



Functie:	Rangeerterrein, via heuvel-proces van vrachttreinen
Omvang:	Grootste in Holland, een van de grootste in Europa
Belang:	Strategische hub tussen Rotterdamse haven en achterland Europa Veel transport van gevaarlijke stoffen, explosieven, brandstoffen etc

Zwijndrecht/ZHZ, Kijfhoek outsource (2)

An aerial photograph of a large railway yard. Numerous tracks curve and cross in a complex pattern. Several freight trains are visible, including one with a red locomotive and others with various colored tank cars. In the background, there are trees and a multi-story building.

Lengte: 5 km.
Breedte: 400 meter
Tracks: 50
Mensen: > 100 medewerkers / contractors

Zwijndrecht/ZHZ, Kijfhoek outsource (3)

An aerial photograph of an industrial and residential area. The image shows a large industrial complex with numerous buildings and parking lots, labeled 'Kijfhoek'. To the left, there is a body of water. Several roads are visible, including 'Groenesteeg', 'Langeweg', 'Kijfhoek', 'Munnikensteeg', and 'Kijfhoek'. The area is a mix of industrial structures, green fields, and some residential buildings.

Locatie: nabij A16, 500 meter tot snelweg Antwerp-Rotterdam
bewoonde gebieden Zwijndrecht & Heerjansdam 43.000 inwoners
plaatselijk industriegebied Zwijndrecht

Brandweer: gemeentelijke kazerne naast entree van complex

Driver voor outsource: borging compliance door specialist



ProRail



Falck AVD

Artikel 31-aanwijzing met
voorschriften en algemene
bepalingen

Service-overeenkomst met
KPI's om uitvoering van
dienstverlening "meetbaar/
SMART" te maken

Indicatoren voor sturing & verantwoording



- Dagelijkse aanwezigheid e omvang van de ploeg
- Opleidingsniveau operationeel personeel
- Medische keuringen operationeel personeel
- Beschikbaarheid vereiste AUI-Procedures
- Technische staat v/h equipment
- Beschikbaarheid vervangingsmaterieel bij uitval
- Beschikbaarheid SVM (in hoeveelheid en kwaliteit)
- Uitgevoerde inspectie op SVM-kwaliteit
- Onderhoudsprogramma voor equipment
- Uitgevoerde controles over voertuigen en pompen
- Opslag van voertuigen en equipment volgens voorschriften
- Aanwezigheid certificaten waar vereist
- Uitgevoerde trainingen volgens oefen-plan
- Aantoonbaarheid aanwezigheid kennis en vaardigheden
- Aanwezigheid Communicatiemiddelen
- Aanwezigheid Persoonlijke Beschermings Middelen
- Aantoonbare implementatie van REMI procedures
- Verslaglegging over prestaties naar toezichthouder van Prorail
- Aantoonbare kennis bevelvoerders van overheidsstructuren
- Directe rapportering bij operationele problemen
- Oplossingsvermogen voor dekkings-&sterkteproblemen: direct
- Oplossingsvermogen voor technische problemen: 1 maand

14 januari 2011: een geloofwaardig scenario vindt plaats...



KAPPETIJN
SAFETY SPECIALISTS



Brand vindt plaats gedurende aanwijsprocedure...

Wanneer welke variant? Geen blauwdruk....



- Behoefte van stakeholders om “los” te zijn van bestaande entiteiten
- Snelheid om een bepaalde situatie georganiseerd te krijgen
- Mate van financiële en organisatorische verweving die gewenst is
- Behoefte van stakeholders om daadwerkelijk te willen mee (be)sturen
- Mandaat van een organisatie (HQ) om als meerderheid/minderheid te mogen acteren
- Balans in financiële belangen (wie betaalt (het meest), bepaalt (het meest))
- Afbreukrisico's (waar liggen de risico's en wie vangt die op?)
- Outsource-variant:
 - Mate van beschikbare management-aandacht
 - Afstand van de operatie van de PPS tot de dag-dagelijkse business

Top 10: succes-variabelen (1)



1. Hoogwaardige stuurgroep (met directeuren en bestuurders/burgemeesters) en heldere mandaten
2. Alleen stakeholders met belangen aan tafel (en maak de belangen zichtbaar)
3. Stakeholders op juiste niveau aan tafel, in projectfase en de structurele exploitatiefase
4. Eenduidigheid tussen stakeholders over wat de PPS moet gaan omvatten en dat dit belangrijk is (wat gaan we samen doen/maken/organiseren?)
5. Stevige acceptatie van PPS als preferente organisatievariant (met desgewenst juridisch analyses, maar zo veel mogelijk vooraf)

Top 10: succes-variabelen (2)



6. Eventuele weerstanden/aandachtspunten van een toezichthouder snel benoemen en pareren
7. Openheid en 100% beschikbaarheid van project- & besluitvormig relevante informatie tussen PPP-participanten
8. Uitgesproken commitment over financiële participatie (ook als individuele bijdrage nog niet helder kan zijn)
9. Afhankelijk van de omvang van een gewenste PPS: reserveer budgetten voor externen (o.a. accountant, advocaat)
10. Investeren in de onderlinge relatie tussen private en publieke partners op verschillende niveaus.

Vragen die u zich kan stellen?



Twee vragen voor elk van de 10 succesvariabelen:

1. Is dit issue op de gezamenlijke PPP-tafel geweest?
2. Hebben we een heldere en geaccepteerde uitkomst?

Indien nee: Monopoly-beginsel: ga direct naar de gevangenis, ga niet door start en incasseer geen 2.000 euro...

An aerial photograph of a large industrial port or refinery. The scene is dominated by a dark blue body of water filled with several large cargo ships and smaller vessels. On the left, a long pier extends into the water, equipped with multiple orange gantry cranes and stacks of yellow and red shipping containers. To the right, a large area is filled with numerous white cylindrical storage tanks, some of which are grouped together. In the background, various industrial buildings, including large warehouses and processing units, are visible. The sky is clear, and the overall atmosphere is one of a busy, large-scale industrial operation.

Samen verantwoordelijk
Samen organiseren
Samen besturen
Samen betalen

Veel mag, Veel kan!

Kees Kappetijn

Kantoor adres:
Einsteinstraat 16G, 3316 GG Dordrecht

Mobiel: 06 – 51819151

Mail: k.kappetijn@kappetijn.eu

Internet: www.kappetijn.eu